

2017年10月30日

## 第9回日本複合材料会議併設展示会・広告掲載募集のご案内

実行委員長 大窪 和也 (同志社大学)  
展示担当 松原 剛 (川崎重工業)  
仲井 朝美 (岐阜大学)  
小武内 清貴 (岡山県立大学)  
(展示室担当 井野 晴洋 (京都工芸繊維大学))

拝啓

貴社いよいよご清祥のこととお慶び申し上げます。平素は日本材料学会及び日本複合材料学会の活動にご理解、ご協力いただき誠にありがとうございます。

さて、日本複合材料会議(JCCM)は、『日本を代表する複合材料に関する会議』の設立を目的に、材料・構造の複合化と機能化に関するシンポジウム「JCOM」を発展、継承させる形で発足しました。平成22年3月の京都での開催を第1回とし、今回は第9回目の開催にあたります。また母体となる日本材料学会、日本複合材料学会のシンポジウムとしては、それぞれJCOM-47、JSCM-2018にあたる歴史あるシンポジウムです。これまでにもご好評をいただいております企業展示・技術展示につきましても、より一層の充実を図り、産学官の枠を超えた交流促進を進めます。今回は、第1回、第3回、第5回、第7回に続いての5回目の京都での開催となります。それらの各回では毎回約400名の参加者数があり、前回の東京開催での第8回目の参加者数は423名でした。今回も同様の参加者を見込んでおります。

つきましては、貴社の広告活動の場として本会議開催の機会をご利用いただきたく、併設展示会・広告掲載募集をご案内申し上げます。是非とも貴社のご協力を賜りますよう、お願い申し上げます。参加者にアピールする場として、各講演会場において講演の休憩時間に貴社のPR資料をPowerPointの自動再生にて掲示する予定にしております。

お忙しいところは存じますが、2017年12月20日(水)までに添付の書式(展示・広告申込用紙)にご記入の上、下記までご返信いただければ幸いです。社会情勢の厳しき折に無理なお願いかとは存じますが、ご協力の程よろしくお願い申し上げます。

敬具

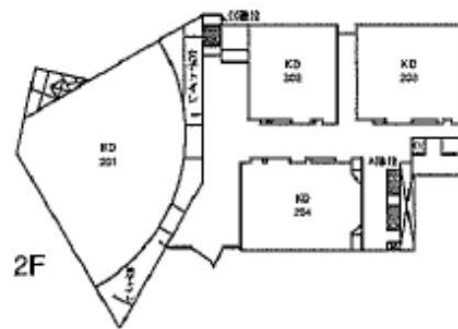
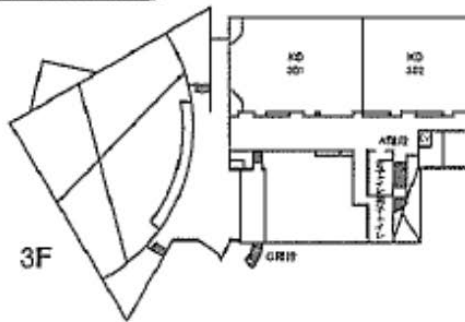
---

### 第9回日本複合材料会議での併設展示会概要

主催 日本材料学会複合材料部門委員会、日本複合材料学会  
協賛 50学協会(予定)  
開催期日 2018年(平成30年)2月28日(水)～3月2日(金)  
会場 同志社大学 京田辺キャンパス 恵道館  
〒610-0394 京田辺市多々羅都谷1-3  
<http://www.doshisha.ac.jp/information/campus/access/kyotanabe.html>  
展示期間 2018年2月28日(水)12時～3月2日(金)15時  
搬入 2018年2月28日(水)10～12時を予定  
搬出 2018年3月2日(金)15:00～16:30を予定  
募集数 テーブルトップ展示 15社  
カタログ展示 8社  
参加費 次頁に記載、申込企業ご担当者様へ請求書を事前送付予定しております。  
参加費は全て消費税込みの金額となっております。  
なお振込手数料は御社にてご負担下さい。  
展示室:「KD106教室」  
位置は次ページをご参照下さい。  
展示スペース室のサイズは、全幅約23m、全奥行き14m程度



恵道館 (KD)



## JCCM-9 併設展示会および広告掲載概要

### 1. 企業展示

#### (1) テーブルトップ展示：お申込みの先着順

- ①初日の 10～12 時は展示機器の搬入および展示準備とし、12 時から展示会の開始といたします。
  - ②ブースは作りません。お申込み 1 件あたり、3 人掛けの教室机を 2 脚、パネルスタンド 2 台、を用意いたします。
  - ③ポスター掲示用の掲示板（いわゆるポスターボード）を、お申込み 1 件あたり、2 台、用意します。ポスターボードの各サイズは、幅 90cm、高 190cm、です。
  - ④重量物の展示を検討される場合は事前にご相談下さい。
  - ⑤電源は 100V のみとし、デスクトップ PC 程度の容量とします。
  - ⑥出展社様のご希望により、休憩時、講演会場のスクリーンにて各社 2～3 ページのスライド（スライドショー）を表示予定。
- (A) ゴールドクラス 150,000 円（内消費税分を含む）
- ・ 3 名分の参加登録料および懇親会参加費、発表論文のダウンロード用パスワードを含みます。展示室の展示区画の位置を、いわゆる「壁面か窓を背にする位置」と致します。
- (B) シルバークラス 120,000 円（内消費税分を含む）
- ・ 1 名分の参加登録料および懇親会参加費、発表論文のダウンロード用パスワードを含む。展示室の展示区画の位置は、上記「ゴールドクラス」の区画と同一と致します。
- (C) ブロンズクラス 100,000 円（内消費税分を含む）
- ・ 1 名分の参加登録料および発表論文のダウンロード用パスワードを含みます。展示室の展示区画の位置は、いわゆる「部屋の内部付近の位置」と致します。

#### (2) カタログ展示 50,000 円（内消費税分を含む）

- ①お申込み 1 件あたり、3 人掛けの教室机を 1 脚、用意します。
- ② 1 名分の参加登録料および発表論文のダウンロード用パスワードを含みます。

\*登壇発表をされる方は、別途参加登録を行ってください。

\*非営利団体の場合、展示参加費は上記金額に 1/2 をかけた金額とします。

### 2. 広告掲載

講演プログラムリーフレット（見開き A3 サイズ）に貴社製品や技術の広告（A4 サイズ白黒 1 ページ）を掲載致します。500 部程度の印刷を予定しております。

- ①裏表紙 1 ページ（1 社） 55,000 円（内消費税分を含む）
- ②見開き 1 ページ（2 社） 45,000 円（内消費税分を含む）
- ③通常頁 1 ページ 35,000 円（内消費税分を含む）

※テーブルトップ展示（ゴールド、シルバー）と同時申し込みの場合、広告掲載料の 15,000 円値引きと、無料参加者（参加登録料ならびに懇親会参加費が無料）1 名追加の特典がございます。

貴社よりお預かりします展示参加費および広告掲載費の一部は、学生優秀講演賞の副賞および学生会員の懇親会参加費の補助、学生アルバイトの日当などに充てさせていただきます。

参加お申込みいただきました企業様へは事前に請求書をお送りいたします。期日までに指定口座（日本材料学会の銀行口座を予定）へお振込み下さい。なお、振込期日は 2018 年 2 月 9 日を予定しております。テーブルトップ展示につきましては予定件数に達した時点で締め切らせていただきます。

併設展示会および広告掲載に関する問合せ先

JCCM-9 実行委員長 広告展示担当

岡山県立大学情報工学部情報システム工学科 小武内清貴

obunai@cse.oka-pu.ac.jp, Tel: 0866-94-9118, Fax:0866-94-2199